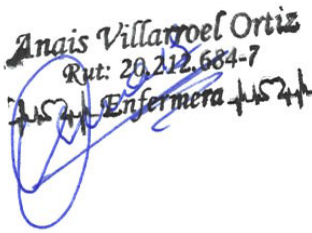
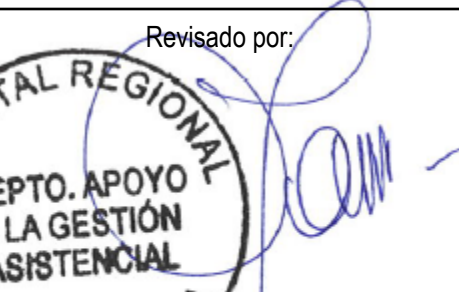
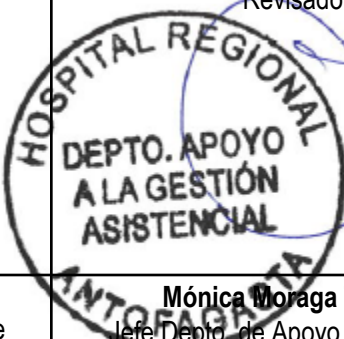
	Informe Inventario N°02.25	
	Servicio de Gestión de Ropería y Guardarropía.	
	Departamento de Apoyo a la Gestión Asistencial MMT/AVO	Antofagasta, del 10 al 14 de febrero de 2025



Inventario de Ropa Asistencial febrero 2025
 Depto. de Apoyo a la Gestión Asistencial – Subdirección de Operaciones

Elaborado por:  Anaís Villarroel Ortiz Rut: 20.212.684-7 Enfermera	Revisado por:  
Anaís Villarroel Ortiz Referente técnico Servicio de Gestión de Ropería y Guardarropía Depto. de Apoyo a la Gestión Asistencial	Mónica Moraga Toledo Jefe Depto. de Apoyo a la Gestión Asistencial Subdirección de Operaciones Hospital Regional Antofagasta

INVENTARIO DE ROPA ASISTENCIAL FEBRERO 2025

OBJETIVO

Acompañar a las unidades clínicas del hospital en el proceso de inventario de ropa asistencial realizado por la Sociedad Concesionaria Siglo XXI, correspondiente al mes de febrero 2025 en los edificios Centro Diagnóstico Terapéutico, Unidad de Paciente Crítico y Hospitalización del Hospital Regional de Antofagasta.

ACTIVIDADES PROGRAMADAS

- Envío de fechas programadas vía correo electrónico, recordando que el proceso es de manera aleatoria.
- Aplicación en todas las unidades de "Pauta de supervisión inventario mensual de servicio de ropería y guardarropía".
- Refuerzo del uso de SIC con el aviso tipo **"Ropa limpia no cumple con los requerimientos técnicos"**, definiendo requerimiento técnico como ropa desgastada, ropa descosida, ropa manchada y ropa con objetos (pelos, joyas, entre otros).
- Retiro de prendas en sobre stock, participando como intermediario entre salud y Sociedad Concesionaria.

DESARROLLO

Lunes 10 de febrero:

Dependencia:	Observación:
Diálisis	Al aplicar pauta se cumple con todos los puntos evaluados.
Procedimientos Cardiología	Al aplicar pauta se cumple con todos los puntos evaluados.
Función del sueño	Al aplicar pauta se cumple con todos los puntos evaluados.
Otorrinología	Al aplicar la pauta destacan los siguientes puntos: <ul style="list-style-type: none">- Personal de hospital no se higieniza las manos previas al contacto con la ropa limpia.- Unidad no cuenta con bodega para la ropa limpia, la disponen al interior de una caja plástica, la cual se encuentra en óptimas condiciones de higiene.
Procedimientos Ginecológicos	Al aplicar la pauta destacan los siguientes puntos: <ul style="list-style-type: none">- Unidad no cuenta con bodega para la ropa limpia, la disponen al interior caja plástica, la cual se encuentra en óptimas condiciones de higiene.
UCI Pediátrica	Al aplicar la pauta destacan los siguientes puntos: <ul style="list-style-type: none">- Personal de hospital no respeta las precauciones de aislamiento con la que cuentan los pacientes (aislamiento de contacto).
UTI Pediátrica	Al aplicar pauta se cumple con todos los puntos evaluados.
UCI Coronaria	Al aplicar pauta se cumple con todos los puntos evaluados.
Pabellón Cardiológico	Al aplicar pauta se cumple con todos los puntos evaluados.

Hemodinamia	Al aplicar pauta se cumple con todos los puntos evaluados. - Unidad no cuenta con bodega para la ropa limpia, la disponen al interior de un carro de acero, el cual se encuentra en óptimas condiciones de higiene.
Octavo A Psiquiatría Adultos	Al aplicar la pauta destacan los siguientes puntos: - Existe ropa asistencial en otras dependencias (Bodegas o salas).
Octavo B “Psiquiatría Infanto Juvenil”	Al aplicar pauta se cumple con todos los puntos evaluados.
Imagenología	Al aplicar pauta se cumple con todos los puntos evaluados.
Medicina Nuclear	Al aplicar pauta se cumple con todos los puntos evaluados.
Cuarto B “Ginecología”	Al aplicar pauta se cumple con todos los puntos evaluados.
Cuarto A “Alto riesgo obstétrico”	Al aplicar pauta se cumple con todos los puntos evaluados.
UNACESS	Al aplicar la pauta destacan los siguientes puntos: - Unidad no cuenta con bodega para la ropa limpia, la disponen al interior de un mueble, el cual se encuentra en óptimas condiciones de higiene.

Martes 11 de febrero:

Dependencia:	Observación:
UCI Adulto.	Al aplicar pauta se cumple con todos los puntos evaluados.
Endoscopia	Se acude lunes 10 de febrero, personal con mala disposición no realiza inventario, por lo que se vuelve a unidad al día siguiente. Al aplicar pauta se destacan los siguientes puntos: - El personal no se higieniza las manos previas al contacto con la ropa limpia. - Ropa sucia eliminada fuera del contenedor. Al terminar inventario, supervisora se niega a realizar el proceso de retiro de ropa y rechaza reposición, por lo que AIF envía correo con situación acontecida, se habla con supervisora y se deja correo de respaldo.
UTI Adulto	Al aplicar pauta se cumple con todos los puntos evaluados.
Quinto C “Cuidados medios”	Al aplicar pauta se cumple con todos los puntos evaluados.
UPC Neonatal	Al aplicar pauta se cumple con todos los puntos evaluados.

Miércoles 12 de febrero:

Dependencia:	Observación:
Urgencia	Al aplicar pauta se destacan los siguientes puntos: <ul style="list-style-type: none"> - Personal no se higieniza las manos previas al contacto con la ropa limpia. - Bodega de ropa limpia no cumple con las condiciones higiénicas adecuadas. - Existe ropa asistencial en otras dependencias (bodegas o salas). Se realiza el siguiente SIC N°13711 (Ropa limpia no cumple con los requerimientos técnicos).
Quinto B “Cuidados Medios”	Al aplicar pauta se destacan los siguientes puntos: <ul style="list-style-type: none"> - Existe ropa asistencial en otras dependencias (bodegas o salas). - Existe ropa guardada en los closets de pacientes.
Quinto A Cirugía Cuidados básicos	Al aplicar pauta se destacan los siguientes puntos: <ul style="list-style-type: none"> - El personal no se higieniza las manos previas al contacto con la ropa limpia.
Cuarto Recién nacidos	Al aplicar pauta se cumple con todos los puntos evaluados.
Sexto A “Cuidados medios”	Al aplicar pauta se cumple con todos los puntos evaluados.
Sexto B “Oncología adulto”	Al aplicar pauta se cumple con todos los puntos evaluados.
Pabellón central	Al aplicar pauta se destacan los siguientes puntos: <ul style="list-style-type: none"> - Contenedores de ropa sucia rebasan su capacidad. - El área de acopio de ropa sucia no se encuentra limpio y los contenedores se encuentran sobre $\frac{3}{4}$ de su capacidad.

Jueves 13 de febrero:

Dependencia:	Observación:
Tercero A y D “Pediatria”	Al aplicar pauta se destacan los siguientes puntos: <ul style="list-style-type: none"> - El personal no se higieniza las manos previas al contacto con la ropa limpia. - El personal del hospital no respeta las precauciones de aislamiento con las que cuentan los pacientes.
Oncología Pediátrica	Al aplicar pauta se destacan los siguientes puntos: <ul style="list-style-type: none"> - El personal no se higieniza las manos previas al contacto con la ropa limpia.
Sexto C “Medicina adulto”	Al aplicar pauta se destacan los siguientes puntos: <ul style="list-style-type: none"> - El personal del hospital no respeta las precauciones de aislamiento con las que cuentan los pacientes.
Sexto D “Medicina Adulto”	Al aplicar pauta se destacan los siguientes puntos: <ul style="list-style-type: none"> - Bodega de ropa limpia no es de uso exclusivo.

Séptimo C “Extensión psiquiatría Infanto Juvenil”	Al aplicar pauta se cumple con todos los puntos evaluados
--	---

Viernes 14 de febrero:

Dependencia:	Observación:
Jardín Infantil	Al aplicar pauta se cumple con todos los puntos evaluados
Esterilización	Al aplicar pauta se cumple con todos los puntos evaluados
Séptimo D “UTI Adulto”	Al aplicar pauta se cumple con todos los puntos evaluados
Séptimo A “Cuidados Medios Cardio y Neuro”	Al aplicar pauta se cumple con todos los puntos evaluados

Unidades en donde no se aplicó pauta

Cuarto C “Extensión UCMA”
Cuarto D “Puerperio”
Quinto D “Bloque quirúrgico Especialidades”
Cirugía Menor
Cirugía Mayor
Parto Integral

EVIDENCIA FOTOGRÁFICA



Ropa limpia Otorrinología



Ropa limpia Procedimientos
ginecológicos



Ropa limpia Procedimientos Cardio



Bodega ropa limpia UCI pediátrica



Bodega ropa limpia UTI Pediátrica



Ropa limpia Hemodinamia



Bodega ropa limpia Medicina Nuclear



UNACESS



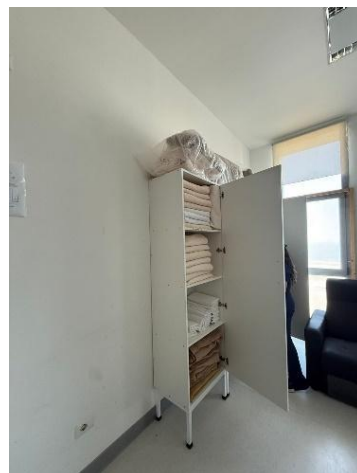
Bodega ropa limpia UCI Coronaria



Sabana con falta de proceso de planchado en Pabellón cardiológico



Bodega ropa limpia Pabellón Cardiológico



Séptimo C "Extensión Psiquiatría Infanto Juvenil"



Ropa limpia Imagenología



Ropa en ducha Octavo A Psiquiatría Adulto



Ropa en closets de paciente Octavo A Psiquiatría Adulto



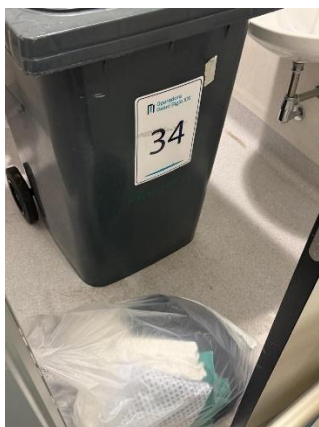
Bodega ropa limpia Cuarto B "Ginecología"



Ropa sobre contenedores UTI Adulto



Endoscopia



Endoscopia



Bodega ropa limpia UCI



Bodega ropa limpia UCI



Bodega ropa limpia UTI



UTI



Bodega ropa limpia Urgencia



Funda de almohada Urgencia



Ropa en closet de paciente Quinto B
"Cuidados medios"



Bodega ropa limpia Quinto A
"Cuidados básicos cirugía"



Ropa en closet de paciente Quinto A
"Cuidados básicos cirugía"



Ropa en closet de paciente Quinto A
"Cuidados básicos cirugía"



Ropa en closet de paciente Sexto A
"Cuidados medios"



Bodega de ropa limpia Sexto A
"Cuidados medios"



Bodega ropa limpia Sexto B
"Oncología adulto"



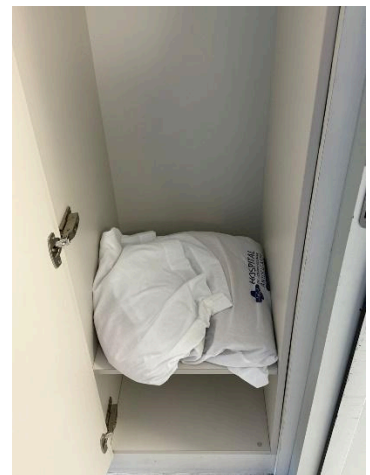
Bodega ropa limpia Pabellón Central



Pabellón Central



Bodega ropa limpia Cuarto Recién
Nacidos



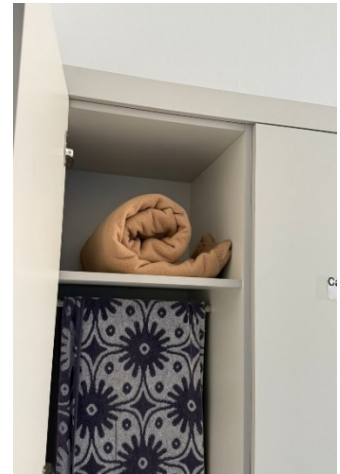
Ropa en closet de paciente Sexto C
"Medicina adulto"



Bodega ropa limpia Sexto D "Medicina Adulto"



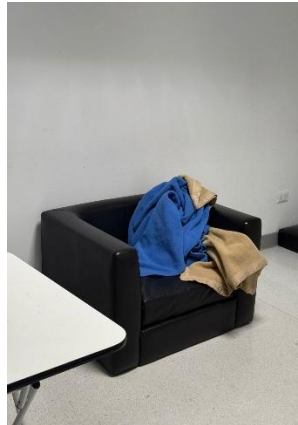
Sexto D "Medicina Adulto"



Ropa en closet de paciente Sexto D "Medicina Adulto"



Jardín Infantil



Ropa en Sala de estar Internos Medicina UA tercer piso



Bodega ropa limpia UPC Neonatal